

# HITACHI

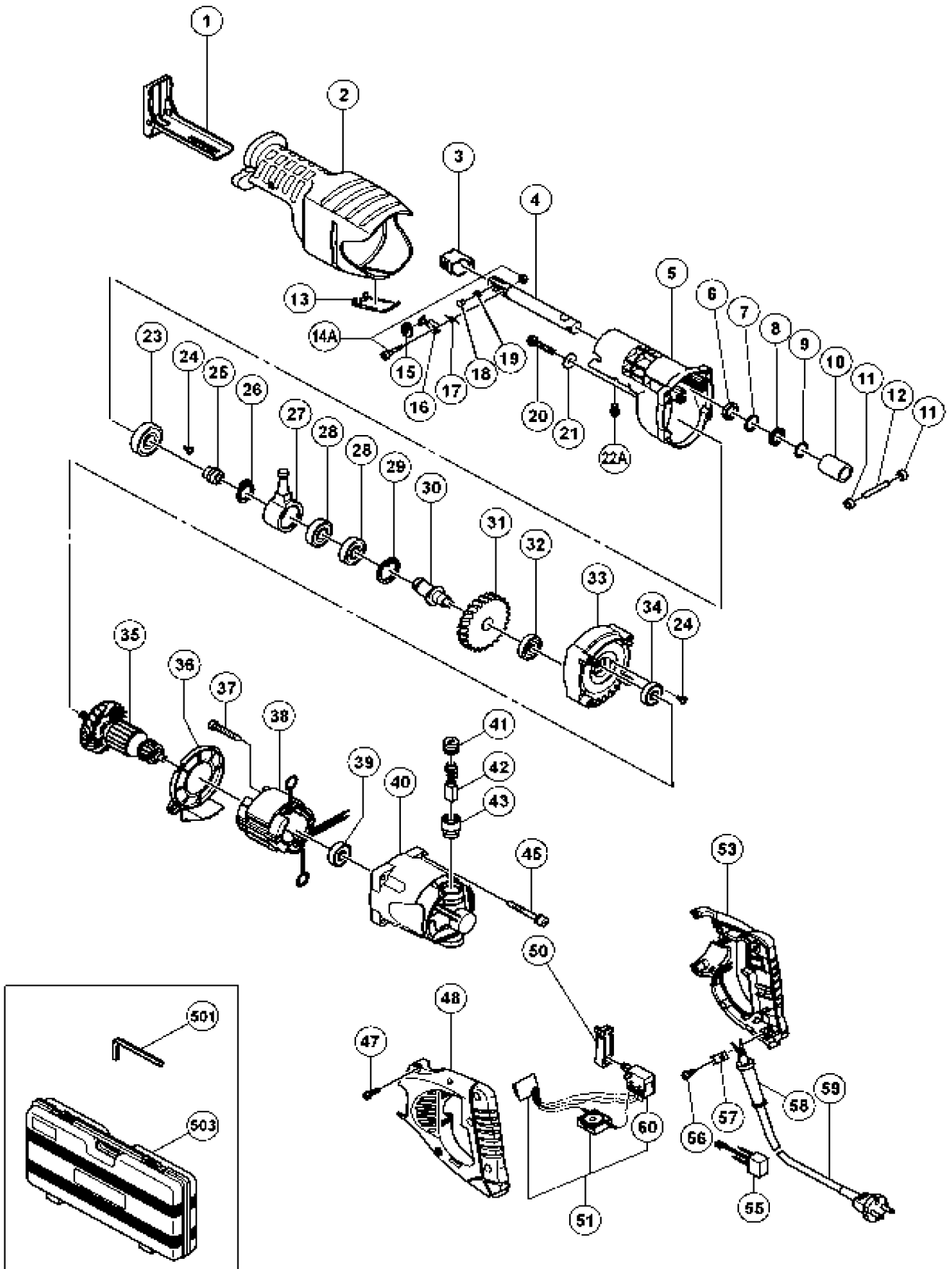
Inspire the Next

Mise a Jour le 06/12/2004



## SCIE SABRE

## CR 13VC



# CR 13VC (1/2)

Mise a Jour le 06/12/2004

POS.	REFERENCES	DESIGNATIONS	CODES
1	321 116	APPUI	212
2	321 125	PROTECTION NEZ	217
3	321 132	ADAPTATEUR	215
4	321 120	PLONGEUR	221
5	321 123	CARTER	220
6	318 458	RONDELLE	204
7	321 117	RONDELLE	204
8	318 459	JOINT V RING	204
9	321 118	JOINT	204
10	321 214	PALIER	208
11	321 136	BAGUE	204
12	318 491	AIGUILLE Ø6	204
13	321 126	LANGUETTE	209
14	322 134	VIS Ø4	204
14 BIS	322 709	ECROU	204
14 A	322 708	ENSEMBLE VIS + ECROU (14 +14 BIS)	205
15	321 130	CAPUCHON	204
16	321 131	LEVIER	212
17	321 135	RESSORT	206
18	321 134	PORTE RESSORT	212
19	318 483	RESSORT	204
20	318 451	VIS Ø6x35	204
21	318 452	RONDELLE	204
22A	322 142	VIS Ø5x12	203
23	855 226	ROULEMENT A BILLES	211
24	314 430	VIS Ø4x10	202
25	321 129	ARBRE INTERIEUR	207
26	967 261	CLIPS Ø17	203
27	321 121	BIELLETTE	218
28	6003DD	ROULEMENT A BILLES	208
29	939 556	CLIPS Ø35	209
30	321 128	ARBRE	218
31	321 127	ROUE DENTEE	215
32	608VVM	ROULEMENT A BILLES	207
33	321 124	BAGUE	216
34	6001VV	ROULEMENT A BILLES	207
35	360581E	INDUIT	230
36	321 122	DEFLECTEUR D'AIR	206
37	961 501	VIS Ø5x60	202

# CR 13VC (2/2)

Mise a Jour le 06/12/2004

38	340479J	INDUCTEUR (Inclus 37)	225
39	608VVM	ROULEMENT A BILLES	207
40	318 506	CARCASSE	214
41	945 161	BOUCHON CHARBON	203
42	999 043	CHARBONS	207
43	958 900	PORTE CHARBON	207
45	307 224	VIS Ø5x60	203
47	307 028	VIS Ø4x25	203
48	321 140	1/2 POIGNEE G	213
50	318 499	LEVIER D'INTERRUPTEUR	204
51	318 505	INTERRUPTEUR COMPLET (Inclus 60)	221
53	321 139	1/2 POIGNEE D	213
55	994 273	CONDENSATEUR	206
56	984 750	VIS Ø4x16	203
57	937 631	SERRE CABLE	202
58	953 327	ENTREE DE CABLE Ø8.8	202
59	714 520	CABLE 2x1,5 - 5 m	214
60	321 966	INTERRUPTEUR	217
<b>ACCESSOIRES STANDARDS</b>			
<b>POS.</b>	<b>REFERENCES</b>	<b>DESIGNATIONS</b>	<b>CODES</b>
501	944 458	CLE 6 PANS 4mm	access.
503	321 142	COFFRET	access.