

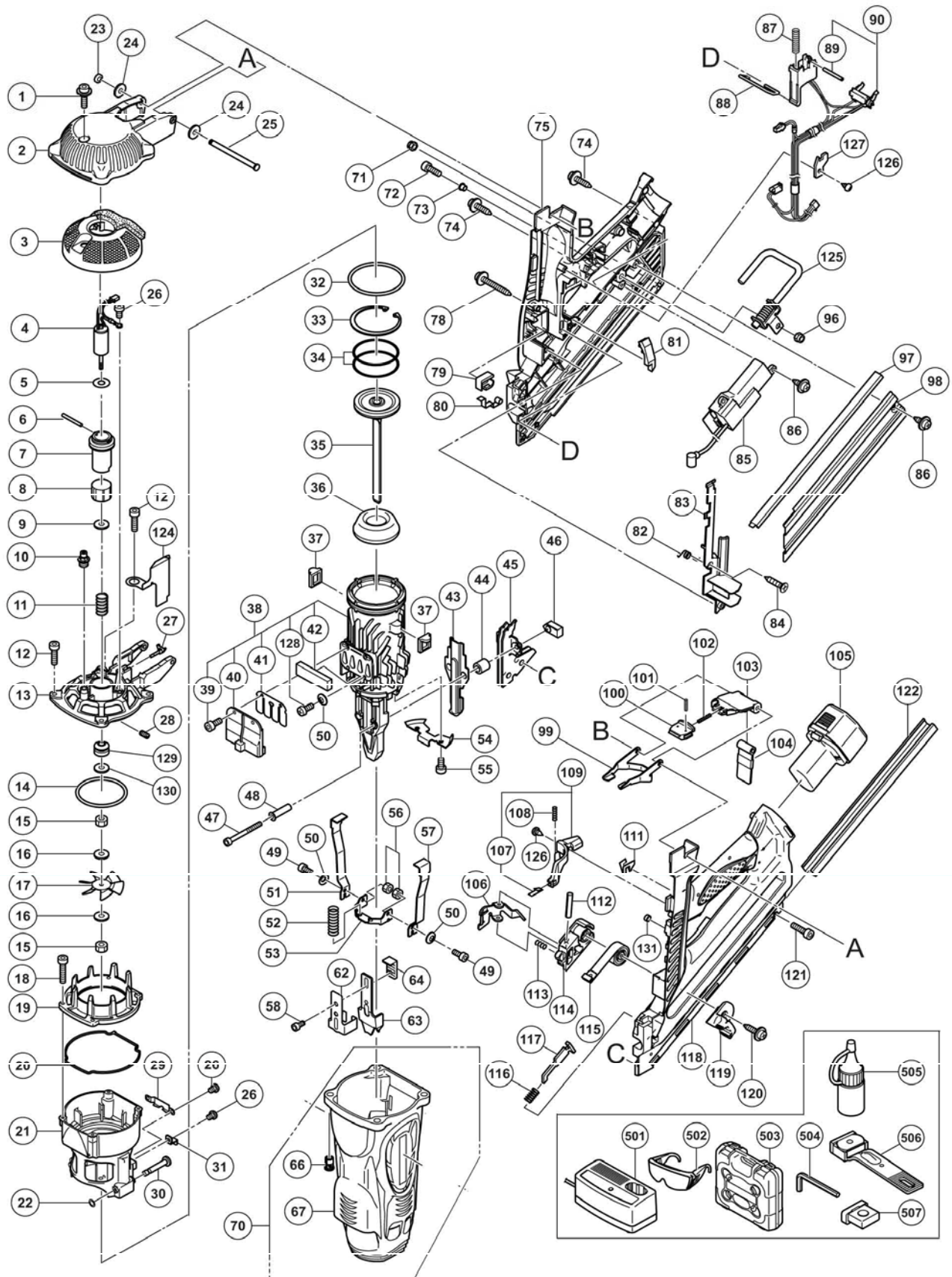
HITACHI

Inspire the Next

CLOUEUR GAZ



NR 90GC2



NR 90GC2 (1/4)

POS.	REFERENCES	DESIGNATIONS	CODES
1	996 399	VIS Ø5x12	202
2	886 142	COUVERCLE CARTOUCHE	209
3	886 129	CAPOT	217
4	885 309	MOTEUR	234
5	885 313	RONDELLE CAOUTCHOUC	203
6	885 318	GOUPILLE Ø2,5x25	203
7	885 310	LOGEMENT MOTEUR	208
8	885 314	ENTRETOISE	203
9	885 320	RONDELLE	203
10	885 333	BOUGIE	205
11	885 319	RESSORT	203
12	949 757	VIS Ø5x20 (4)	205
13	885 308	CARTER SUPERIEUR	217
14	885 316	JOINT	206
15	949 554	ECROU Ø4 (2)	203
16	949 423	RONDELLE Ø4 (2)	203
17	885 311	VENTILATEUR	206
18	949 754	VIS Ø4x16 (4)	204
19	885 294	CHAMBRE SUPERIEUR	212
20	886 133	JOINT	204
21	885 296	CHAMBRE SUPERIEUR	214
22	878 607	O RING (2)	203
23	880 319	BAGUE	203
24	949 431	RONDELLE Ø5 (2)	203
25	885 277	AXE	205
26	949 214	VIS Ø4x6 (4)	203
27	885 317	ADAPTATEUR VALVE	203
28	961 681	VIS Ø4x5 (2)	202
29	885 297	PLAQUE	205
30	886 484	GOUPILLE (2)	204
31	885 306	CONTACT	203
32	885 283	JOINT	207
33	885 285	CLIPS	203
34	885 286	SEGMENT	209
35	885 291	PISTON	226
36	885 289	AMORTISSEUR	208
37	885 790	BUTEE CAOUTCHOUC (2)	203
38	885 361	CLAPET COMPLET	230
39	949 812	VIS Ø4x10 (2)	204
40	886 467	COUVERCLE	204

NR 90GC2 (2/4)

POS.	REFERENCES	DESIGNATIONS	CODES
41	885 290	CLAPET	203
42	885 288	SILENCIEUX	211
43	885 355	GUIDE	206
44	885 270	ENTRETOISE (2)	203
45	885 326	GUIDE	212
46	886 544	ECROU SPECIAL (2)	208
47	886 545	VIS Ø5x50 (2)	204
48	885 269	ENTRETOISE (2)	203
49	886 241	VIS Ø4x10 (2)	204
50	886 242	RONDELLE (4)	204
51	886 546	TIGE D'ARMEMENT DROIT	206
52	886 245	RESSORT (2)	204
53	885 301	BUTEE	206
54	885 299	PLAQUE	206
55	980 046	VIS Ø5x10 (2)	203
56	956 329	ECROU (2)	202
57	886 547	TIGE D'ARMEMENT GAUCHE	206
58	886 127	VIS DE REGLAGE	205
62	886 128	REGLAGE PROFONDEUR	207
63	886 144	BUTEE	207
64	885 272	PLAQUE D AJUSTAGE	207
66	885 304	VIS Ø5 (4)	203
67	886 134	CARCASSE PLASTIC	215
70	886 244	CARCASSE COMPLETE (Inclus 66-68)	217
71	876 465	ECROU PLASTIQUE	203
72	949 820	VIS Ø5x15	204
73	878 164	ENTRETOISE	212
74	302 086	VIS Ø4x20 NOIR (4)	203
75	886 256	DEMI POIGNEE DROITE	218
78	301 815	VIS Ø4x45	203
79	885 334	CONTACTEUR	203
80	885 347	INTER D ARMEMENT	203
81	885 338	CONTACTEUR	205
82	885 337	RESSORT	203
83	885 339	GUIDE	205
84	885 346	VIS Ø4	203
85	885 331	CONTROLEUR	226
86	309 933	VIS Ø4x14 NOIR (3)	202
87	885 828	RESSORT	203
88	885 340	TRINGLE	205

NR 90GC2 (3/4)

POS.	REFERENCES	DESIGNATIONS	CODES
89	885 349	GOUPILLE Ø2,5	203
90	885 798	CIRCUIT FILAIRE	221
96	877 371	ECROU PLASTIQUE Ø5	203
97	885 341	RAIL	207
98	885 342	MAGASIN	206
99	886 141	GUIDE	207
100	885 280	LANGUETTE	203
101	949 859	GOUPILLE Ø2x8 (2)	202
102	885 281	RESSORT	203
103	885 352	COUVERCLE CARTOUCHE	205
104	886 131	LANGUETTE	204
106	885 323	POUSSOIR	207
107	886 257	LANGUETTE	205
108	885 518	RESSORT	203
109	886 147	LEVIER D INTERUPTEUR COMPLET (Inclus 107)	207
110	885 349	GOUPILLE Ø2,5	203
111	886 138	STOPPEUR	205
112	949 506	GOUPILLE Ø4x8	205
113	883 687	RESSORT	204
114	885 324	POUSSOIR	205
115	885 325	RESSORT DE TENSION	208
116	885 328	RESSORT	203
117	885 327	BOUTON	203
118	886 728	DEMI POIGNEE GAUCHE	218
119	886 246	BOUTON	205
120	302 089	VIS Ø5x20	203
121	880 003	VIS Ø4x18	202
122	885 354	MAGASIN	208
124	886 253	PLAQUE	204
125	886 255	CROCHET	208
126	885 714	VIS Ø3	204
127	886 548	GUIDE	204
128	303 631	VIS Ø4x6 NOIR (2)	202
129	886 470	BAGUE	204
130	886 471	ENTRETOISE	203
131	886 543	ENTRETOISE	205

NR 90GC2 (4/4)

ACCESSOIRES STANDARDS			
POS.	REFERENCES	DESIGNATIONS	CODES
501	UC 7SD	CHARGEUR BATTERIE 7,2 V pour	access.
502	875 769	LUNETTES DE PROTECTION	access.
503	886 254	COFFRET	access.
504	944 458	CLE 6 PANS 4mm	access.
505	886 036	HUILE	access.
506	885 788	PALPEUR CAOUTCHOUC NR90GC	access.
507	885 791	EMBOUT CAOUTCHOUC NR90GC	access.
105	324 148	BATTERIE EB 714S 7,2V 1,4Ah	access.