

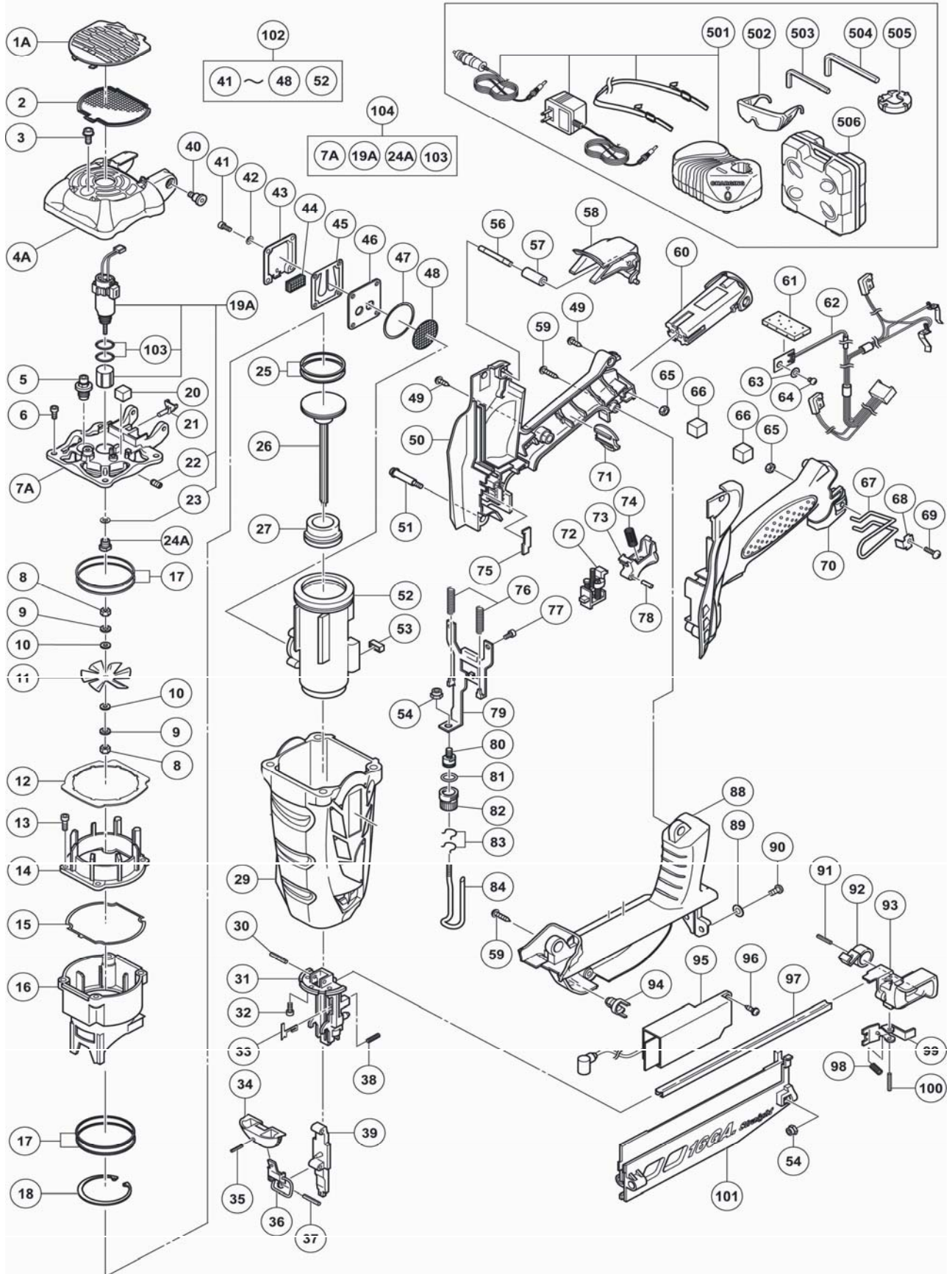
HITACHI

Inspire the Next
CLOUEUR

10/03/2009



NT 65GS



NT 65GS (1/3)

POS.	REFERENCES	DESIGNATIONS	CODES
1	886 664	PROTECTION	203
2	886 344	FILTRE	209
3	886 347	VIS Ø5X10	203
4	886 335	COUVERCLE CARTOUCHE	205
5	885 333	BOUGIE	205
6	880 630	VIS Ø4X12 (4)	203
7	886 661	CARTER SUPERIEUR	214
8	949 553	ECROU Ø3 5(2)	202
9	949 451	RONDELLE Ø3 (2)	203
10	949 422	RONDELLE (2)	202
11	886 309	VENTILATEUR	204
12	886 568	JOINT	203
13	949 754	VIS Ø4x16 (4)	204
14	886 295	CHAMBRE SUPERIEUR	209
15	886 296	JOINT	203
16	886 297	CHAMBRE SUPERIEUR	210
17	886 312	SEGMENT (4)	204
18	886 298	CLIPS	203
19	886 662	MOTEUR (Inclus 22,23)	226
20	886 315	GARNITURE	203
21	886 313	ADAPTATEUR VALVE	203
22	886 314	VIS Ø4x5 (2)	203
23	886 567	RONDELLE	203
24	886 663	VIS	204
25	886 286	SEGMENT (2)	206
26	886 291	PISTON	215
27	886 289	AMORTISSEUR	204
29	886 549	CARCASSE	211
30	886 310	GOUPILLE	203
31	886 302	GUIDE	214
32	886 311	VIS Ø4x12 (3)	203
33	886 304	PLAQUE	203
34	886 570	PROTECTION	204
35	949 776	GOUPILLE Ø3x10	204
36	886 329	LEVIER	205
37	949 496	GOUPILLE Ø3x16	204
38	886 305	RESSORT	203
39	886 303	BUTEE	211
40	886 566	VIS Ø5 (2)	203
41	886 307	VIS Ø4x8 (4)	203

NT 65GS (2/3)

POS.	REFERENCES	DESIGNATIONS	CODES
42	886 319	RONDELLE (4)	203
43	886 287	PLAQUE	206
44	886 288	FILTRE	204
45	886 290	CLAPET	205
46	886 293	JOINT	204
47	886 294	JOINT	203
48	886 292	GRILLE	205
49	305 812	VIS Ø4x16 NOIR (2)	202
50	886 317	POIGNEE DROITE	209
51	886 565	VIS Ø4x32	203
52	886 284	CYLINDRE	217
53	886 285	STOPPEUR	203
54	877 371	ECROU PLASTIQUE Ø5 (3)	203
56	886 332	GOUPILLE	203
57	886 333	ENTRETOISE	203
58	886 326	LEVIER	204
59	302 086	VIS Ø4x20 NOIR (2)	203
61	886 316	SUPPORT	203
62	886 321	FIL INTERNE	217
63	949 423	RONDELLE Ø4	203
64	949 216	VIS Ø4x10	203
65	886 330	ECROU Ø4 NOIR	203
66	886 325	GARNITURE	203
67	886 345	CROCHET	205
68	886 571	GUIDE	204
69	886 346	VIS Ø4 NOIR	203
70	886 323	POIGNEE GAUCHE	209
71	326 316	SUPPORT	203
72	886 552	GUIDE	205
73	886 327	GACHETTE	203
74	886 328	RESSORT	203
75	886 324	GUIDE	203
76	886 301	RESSORT (2)	203
77	886 308	VIS Ø4x10 (2)	203
78	949 890	GOUPILLE Ø3x20	204
79	886 299	GUIDE	208
80	886 300	VIS	206
81	992 912	JOINT	203
82	886 338	AJUSTEUR	204
83	886 331	RESSORT	203

NT 65GS (3/3)

POS.	REFERENCES	DESIGNATIONS	CODES
84	886 337	GUIDE	206
88	886 318	POIGNEE INFERIEUR	207
89	949 431	RONDELLE Ø5 (2)	203
90	885 997	VIS Ø5x15 NOIR (2)	203
91	949 496	GOUPILLE Ø3x16	204
92	881 755	RESSORT	205
93	886 340	POUSSOIR	204
94	886 322	PRISME	203
95	886 320	CONTROLEUR	225
96	325 083	VIS Ø 4x12 NOIR	203
97	886 341	RAIL	208
98	880 321	RESSORT	202
99	886 339	GUIDE	204
100	886 334	GOUPILLE	203
101	886 336	MAGASIN	209
102	886 550	CYLINDRE COMPLET	220
103	875 638	JOINT (2)	204
104	886 668	CARTER SUPERIEUR COMPLET	237

ACCESSOIRES STANDARDS

POS.	REFERENCES	DESIGNATIONS	CODES
501	UC 3SML	CHARGEUR	access.
502	875 769	LUNETTES DE PROTECTION	access.
503	944 458	CLE 6 PANS 4mm	access.
504	943 277	CLE 6 PANS 3mm	access.
505	886 349	EMBOUT	access.
506	886 348	COFFRET	access.
60	326 299	BATTERIE EBM315 3,6V 1,5Ah Liion	access.